

# 新入生向け 物件 (R6年度)

岐阜薬科大学

## 目次

アクティ三田	2
サンライフ千代田	3
ポルカ	5
コーポ大桜	6

アパート名 アクティ 三田

部屋代 ¥36,000 (西203・西205・西206・西207)

¥34,000 (東102・東103)

場所 岐阜市 三田洞 352番地 〒502-0004

条件 女子学生専用

◆ インターネット コミュファ光を無料で利用していただけます。

料金 ◆ 部屋代 ¥ 36,000(4室) ¥34,000(2室)

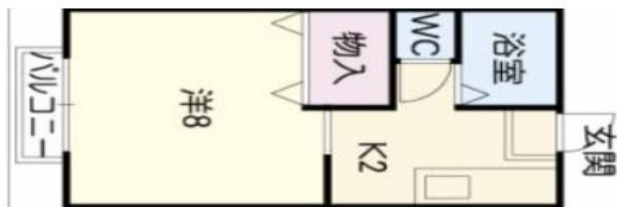
◆ 共益費 ¥2,300

◆ 水道料金 ¥1,700

◆ 保証金 部屋代の2か月分

◆ 駐車場代 ¥2,000

設備 1ルーム/クローゼット/バス・トイレ別  
洋間/エアコン/給湯器  
重量鉄骨2階建



連絡先 林 和夫 090-1621-1090 - 2 -

令和6年用

## 女子専用

## ワンルームマンション

R6.3.3

物件名称	サン・ライフ千代田
------	-----------

物件形態	女子専用
------	------

物件所在地	〒 502-0832 住所 岐阜市千代田町1-1TEL090-6439-3777午前中のみ 052-763-0523
入居申込先	〒 465-0093 住所 名古屋市名東区一社3-18 ソレーユベルテ一社302号 氏名 森崎 克也 TEL052-703-7552

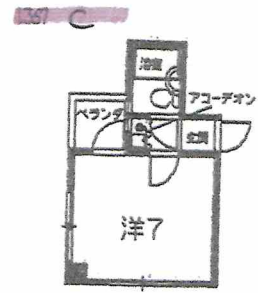
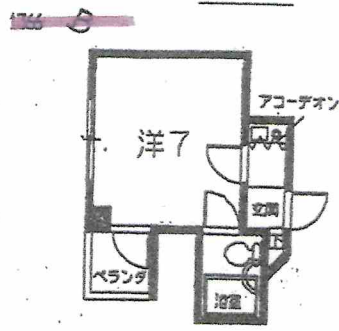
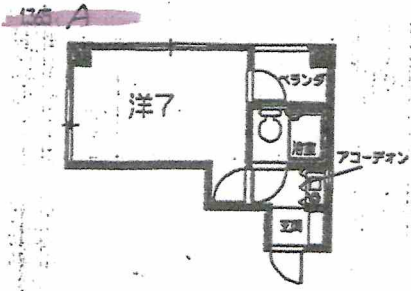
家賃	25,000円
共益費	2,000円
水道代	2,000円
敷金・保証金	0円
礼金	0円
駐車場	近隣駐車場紹介

タイプ	1K	構造	鉄筋コンクリート造	築	28年
設備	風呂	ユニット	シャワー	有	
	エアコン	有			
	キッチン	有			
	給湯	台所	浴室	洗面所	
その他	玄関オートロック 都市ガス ミニ冷蔵庫 掃除機(共同使用) 洗濯機 トイレ(ウオシュレット付) トイレトペーパー備え付き 自転車置き場有				

特典 入居月 及び 翌月分の家賃・共益費・水道代は免除させていただきます。

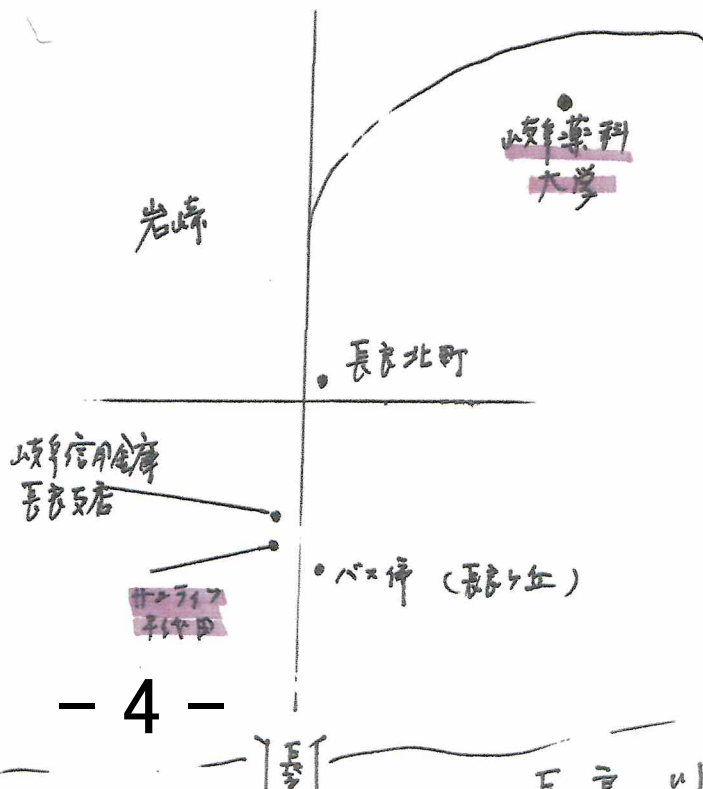
参考 マンション西隣、廣江さんは私の伯母です。  
1F店舗北側は 犬の美容室  
お友達ご紹介1名毎で家賃1000円引き致します。最大3,000円迄 入居決定時  
ネットご対応致します。

間取図



玄関

A	B	C
403 空	402	401 空
303 空	302 空	301
203 空	202 (大家)	201 空
店舗		



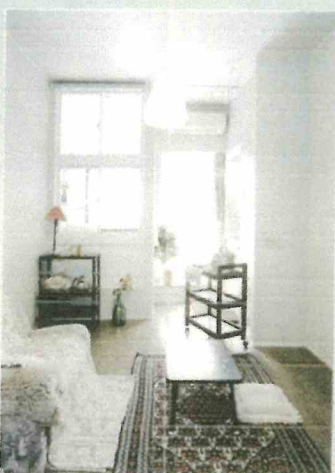


# ポルカ

美しい外観  
 充実の設備  
 安心の構造



ラウンジ 新築



リビング



キッチン



外観

心地よさを  
 探したら  
 「ポルカ」と  
 出会いました。



玄関



ベッド

- 設備**
- 集合オートロック
  - ミニ冷暖房
  - 給湯機
  - 電気P
  - シャワー
  - 冷暖房
  - 浴室
  - WC
  - BS
  - エレベーター
  - シューズボックス
  - 電話洗濯機
  - コインランドリー (F2-F4)
  - 駐車場



## POLCA

「交通」 岐阜バス 松籟団地線  
 幸和バス停 徒歩1歩  
 「所在地」 岐阜市長良宮路町2-12-1  
 「電話」 058-232-2717 (ポルカ、ラ・ポルカ)  
 「電話」 058-232-6226 (自宅)

賃料：30,000円～35,000円  
 共益費：5,000円  
 水道代：3,500円

徒歩1分に、ファミリマート徒歩2分にローソンが有ります。

令和6年度  
コーポ大桜  
入居者募集！

企業さん、学生さんにおススメ！！  
交番も近くにあり、  
女性の方でも安心！！

1K 2.7万円！！

共益費 0円！！

フレッツ光使い放題！無料！

プロバイダ契約、工事不要！  
入居即日利用可！

安心な耐震建物！



自販機が敷地内に  
あって便利！

広～い屋根付き  
駐輪場あります！！



**コーポ大桜Ⅲの魅力は大家の家が目の前にあるところです！！**

例1) 大事なお子様と連絡がつかない時、  
大家に連絡頂ければすぐに確認に伺う事も可能です。(承諾得たうえで)  
例2) 夏休みなど長期のお休みに帰省したが、戻ってきた時に鍵を  
実家に忘れてしまった！！  
大丈夫です！大家が合鍵をお渡しできます！



お部屋によっては内装が変わります  
ので内見をお勧め致します。

↓見学希望の方はこちらまで↓

TEL 090-1093-6662 (有)大桜 担当：木村

家賃	¥27.000
修繕費	家賃2ヶ月分
駐車料	1台 ¥3.000
水道料	月 ¥3.500